

33. OSTDEUTSCHE MEISTERSCHAFTEN Kanu-Rennsport

Ergebnisse Mehrkampf

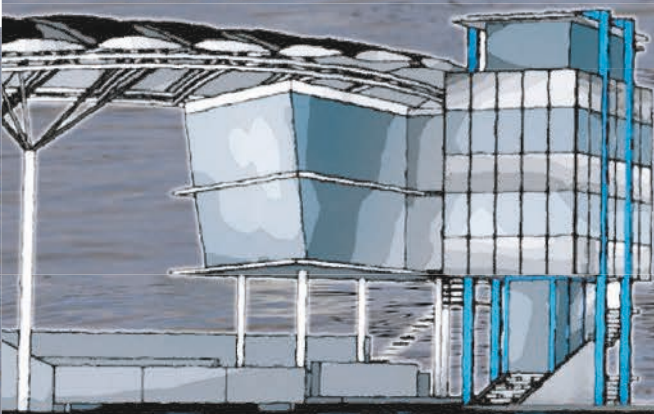
 **Brandenburger Bank**

... die Bank der Brandenburger



20.06. - 23.06.2024

REGATTASTRECKE BEETZSEE BRANDENBURG



IMAS
SPORTSYSTEMS



Stadt Brandenburg.
Kanuregatta an der Havel



www.brandenburger-regatten.de

K m. SchA 14J					1000m	100m		Lauf		Sprint		Schocken		
Nummer	Name	Verein	Rang	Punkte	Rang	Rang	Zeit	Rang	Zeit	Rang	Best	Rang	Best	
318	Müller, Anton	SG LVB Leipzig	1	2,4		1	1	20,6	7	5:33	1	3,80	3	13,20
331	Klaas, Matthias Lasse	KT Sachsen-Anhalt	2	4,3		2	4	21,3	8	5:36	7	4,00	2	13,30
304	Strauch, Benedikt	KV Brandenburger Adler	3	4,4		3	6	21,5	4	5:28	3	3,90	6	12,40
321	Rösner, Philipp	KTB Berlin	4	5,0		4	3	20,9	6	5:30	7	4,00	10	11,50
346	Kaminski, Yannik	KV Brandenburger Adler	5	7,6		7	9	22,1	1	5:20	1	3,80	25	9,70
347	Janda, Jonathan	KTB Berlin	6	7,7		5	1	20,6	14	5:47	13	4,10	18	10,70
302	Riske, Felix	KV Brandenburger Adler	7	8,3		8	12	22,2	8	5:36	3	3,90	4	12,90
324	Dreßler, Jonas	SG Lauenhain	8	9,2		6	14	22,3	10	5:37	3	3,90	9	11,90
333	Fellmer, Timon	SG Lauenhain	9	10,1		9	8	21,9	15	5:47	13	4,10	7	12,10
326	Richter, Fritz	SC DHfK Leipzig	10	13,1		12	14	22,3	2	5:25	26	4,30	23	9,80
337	Schulz, Julius Emilian	KV Brandenburger Adler	11	13,2		16	12	22,2	18	5:53	7	4,00	5	12,80
344	Ecke, Nicolas	KT Sachsen-Anhalt	12	13,8		10	9	22,1	11	5:39	33	4,40	26	9,60
311	Wachowski, Luca	KT Sachsen-Anhalt	13	14,3		11	4	21,3	29	6:12	7	4,00	33	9,20
343	Böttcher, Tino	KTB Berlin	14	14,4		14	16	22,4	16	5:48	7	4,00	15	11,10
301	Appelhagen, Julius	KTB Berlin	15	14,5		13	9	22,1	29	6:12	13	4,10	8	12,00
330	Leepin, Lucas	KTB Berlin	16	15,7		15	18	22,9	12	5:42	20	4,20	14	11,30
342	Heintke, Konrad	KV Brandenburger Adler	17	16,7		18	22	23,2	3	5:27	20	4,20	21	10,00
340	Hengst, Emil	KC Dresden	18	17,2		17	20	23,1	19	5:57	13	4,10	10	11,50
335	Litschko, Moritz	SC DHfK Leipzig	19	19,0		20	7	21,6	44	7:21	20	4,20	1	14,60
339	Hummel, Ben	KT Sachsen-Anhalt	20	19,4		22	25	23,8	13	5:44	7	4,00	20	10,20
312	Tiefert, Philipp	KC Dresden	21	20,8		26	29	24,2	5	5:30	3	3,90	30	9,30
320	Schmidt, Robert	KV Brandenburger Adler	22	21,1		19	20	23,1	21	5:57	35	4,50	17	10,80
341	Thalheim, Ole	SG Lauenhain	23	22,8		23	17	22,6	33	6:30	26	4,30	16	10,90
334	Sperl, Armin Thomas	BGK	24	23,4		27	31	24,7	17	5:53	13	4,10	13	11,40
305	Friedrich, Arthur	SC DHfK Leipzig	25	23,7		21	24	23,7	25	6:09	26	4,30	26	9,60
329	Bogun, Ruwen	KV Brandenburger Adler	26	25,1		24	27	24,0	24	6:07	20	4,20	30	9,30
316	Triebandt, Magnus	Rotation Berlin	27	26,2		25	18	22,9	42	6:57	26	4,30	23	9,80
307	Böttcher, Henry	KKC Berlin	28	27,7		28	26	23,9	38	6:43	20	4,20	19	10,30
310	Brehmer, Matthis	KTB Berlin	29	27,8		30	23	23,4	22	6:03	37	4,60	38	8,40
315	Popov, Tymofii	SC DHfK Leipzig	30	28,4		32	30	24,6	31	6:18	26	4,30	10	11,50
325	Terborg, Erik	BGK	31	29,5		31	32	25,0	36	6:36	13	4,10	21	10,00
313	Oetzel, Fabian	SG Lauenhain	32	29,9		34	27	24,0	28	6:12	26	4,30	34	9,00
328	Oberthür, Konstantin	KK Charlottenburg	33	32,5		36	40	26,7	27	6:12	13	4,10	30	9,30
345	Pflanz, Konrad	KC Dresden	34	33,1		29	36	25,6	35	6:34	37	4,60	29	9,40
303	Jürgens, Henri	BGK	35	33,9		35	32	25,0	41	6:54	20	4,20	36	8,70
308	Horch, Frederic	ESV Cottbus	36	34,1		33	40	26,7	20	5:57	37	4,60	45	7,00
319	Müller, Erik	KVL Dresden	37	36,9		41	34	25,4	37	6:39	35	4,50	35	8,80
322	Ensberg, Oskar Levi	KT Sachsen-Anhalt	38	37,2		38	43	27,4	23	6:06	40	4,70	43	7,90
338	Charatsaris, Leonidas	KTB Berlin	39	37,9		37	36	25,6	40	6:46	43	4,90	37	8,60
314	Hering, Jannis	BGK	40	38,6		43	42	26,9	26	6:11	33	4,40	46	6,50
349	Silber, Robin	KV Brandenburger Adler	41	39,0		42	38	25,7	34	6:31	43	4,90	39	8,30
317	Peleikis, Luca	KK Charlottenburg	42	39,6		45	44	27,8	32	6:19	26	4,30	39	8,30
309	Rudolph, Leonard	KV Brandenburger Adler	43	40,3		39	39	25,9	43	7:01	41	4,80	42	8,10
336	Koberstein, Moritz	Rotation Berlin	44	41,3		50	34	25,4	46	3:00	41	4,80	28	9,50
348	Vogel, Linus	KT Sachsen-Anhalt	45	42,8		44	44	27,8	39	6:46	43	4,90	43	7,90
327	Schiller, Bennet	Rotation Berlin	46	45,0		46	46	29,3	45	8:07	43	4,90	41	8,20

K w. SchA 14J					1000m	100m		Lauf		Sprint		Schocken	
Nummer	Name	Verein	Rang	Punkte	Rang	Rang	Zeit	Rang	Zeit	Rang	Best	Rang	Best
430	Schreier, Charlotte Joh	KTB Berlin	1	2,2	3	2	22,8	1	5:49	1	4,00	4	11,41
439	Feneberg, Eva	KT Sachsen-Anhalt	2	2,4	1	1	22,5	2	5:57	13	4,30	1	11,97
433	Munck, Adele	KV Brandenburger Adler	3	3,5	2	3	23,8	6	6:07	5	4,20	3	11,47
412	Dieball, Franziska	BW Dresden	4	5,8	5	6	24,1	4	6:02	3	4,10	14	9,81
446	Naumann, Kim	SG Lauenhain	5	6,0	9	7	24,2	3	5:58	1	4,00	5	11,07
411	Fischer, Mathilde	KV Brandenburger Adler	6	7,5	7	4	23,9	14	6:23	5	4,20	9	10,30
437	Schaaf, Zara	BW Dresden	7	8,3	6	5	24,0	19	6:43	5	4,20	7	10,41
422	Brendel, Hanna	KV Brandenburger Adler	8	8,8	4	11	24,6	7	6:08	23	4,50	6	10,65
424	Ribbat, Lotte	KT Berlin	9	9,4	8	7	24,2	8	6:14	18	4,40	15	9,80
443	Ackermann, Carla	KT Sachsen-Anhalt	10	12,5	12	7	24,2	24	7:14	13	4,30	7	10,41
444	Birko, Fiona	BW Dresden	11	13,0	13	12	24,7	20	7:03	13	4,30	2	11,61
417	Rutsch, Mathilda	KT Berlin	12	13,2	10	13	25,0	15	6:28	23	4,50	10	10,29
445	Kreß, Matilda	KV Brandenburger Adler	13	13,6	11	10	24,5	18	6:39	18	4,40	19	8,82
427	Goldacker, Alma	BW Dresden	14	13,9	15	17	25,7	11	6:17	5	4,20	16	9,09
414	Dieball, Patricia	BW Dresden	14	13,9	14	14	25,2	13	6:20	5	4,20	24	8,21
438	Friedrich, Lea	KV Brandenburger Adler	16	16,0	17	17	25,7	17	6:37	13	4,30	11	10,10
421	Schindler, Louisa	BW Dresden	16	16,0	16	21	26,3	16	6:29	5	4,20	12	9,93
413	Dieser, Maria	KK Charlottenburg	18	17,5	18	16	25,4	23	7:14	5	4,20	22	8,41
425	Rogalla, Svea Pauline	SC DHfK Leipzig	19	19,7	24	27	28,4	9	6:16	3	4,10	23	8,32
432	Krug, Lenya	BW Dresden	20	20,9	21	24	28,0	12	6:18	23	4,50	27	8,01
423	Lindner, Maja	KT Sachsen-Anhalt	21	21,1	20	19	26,0	25	7:15	23	4,50	21	8,47
420	Hanke, Leonie	Hallescher KC	22	21,3	26	23	27,9	22	7:08	5	4,20	17	8,93
440	Richter, Lotta	KT Berlin	23	21,5	23	19	26,0	29	7:32	18	4,40	13	9,84
434	Gutstein, Ylvi	KT Sachsen-Anhalt	23	21,5	19	14	25,2	34	8:49	28	4,60	20	8,58
416	Zerm, Frida Alvine Elise	KT Sachsen-Anhalt	25	22,9	25	24	28,0	10	6:16	30	4,70	32	6,80
441	Golbs, Pauline	BW Dresden	26	23,1	22	22	26,4	28	7:29	13	4,30	30	7,50
415	Kubelt, Holly	KV Brandenburger Adler	27	24,6	27	34	30,3	5	6:04	18	4,40	35	6,23
410	Haltenorth, Jara Linnea	BW Dresden	28	27,4	28	24	28,0	26	7:17	33	4,90	33	6,76
435	Schoft, Alexandra	KT Berlin	29	28,1	30	28	28,6	33	8:28	23	4,50	18	8,90
428	Arndt, Leni	KV Brandenburger Adler	30	28,7	31	31	30,0	21	7:05	31	4,80	28	7,79
419	Raebel, Laura	WSC Blau-Weiß Tegel	31	29,9	35	29	29,3	30	7:33	18	4,40	29	7,63
431	Ivanova, Daria	SC DHfK Leipzig	32	30,3	33	32	30,1	27	7:24	28	4,60	26	8,17
436	Rosinski, Luisa	BGK	33	31,9	34	30	29,8	31	7:49	31	4,80	34	6,48
426	Hänelt, Pauline	WSC Blau-Weiß Tegel	33	31,9	32	32	30,1	35	9:12	33	4,90	24	8,21
418	Honcharenko, Yewa	SC DHfK Leipzig	35	32,0	29	35	30,8	32	8:02	33	4,90	31	7,20

C m. SchA 14J					1000m	100m		Lauf		Sprint		Schocken	
Nummer	Name	Verein	Rang	Punkte	Rang	Rang	Zeit	Rang	Zeit	Rang	Best	Rang	Best
509	Brück, Kjell	WSC Friedersdorf	1	1,0	1	1	23,3	1	5:19	1	3,70	1	13,82
501	Wiesner, Vincent	KV Brandenburger Adler	2	2,5	2	2	23,9	3	5:44	3	4,00	4	11,85
502	Kebelmann, Moritz	KTB Berlin	3	3,3	3	4	24,9	2	5:24	2	3,90	6	11,12
508	Ewert, Erik	KV Brandenburger Adler	4	4,8	5	5	25,2	5	5:52	6	4,10	2	12,96
504	Hoffmann, Paul	KV Brandenburger Adler	5	5,3	4	3	24,6	11	6:12	3	4,00	7	10,95
513	Kirsch, Finlay	KT Sachsen-Anhalt	6	7,4	9	6	25,4	6	5:53	9	4,30	8	10,47
505	Günther, Bennet	KTB Berlin	6	7,4	7	9	26,8	4	5:48	9	4,30	9	9,50
512	Schürzmann, Domenick	KTB Berlin	8	7,6	6	8	26,5	10	5:59	11	4,40	3	12,52
507	Prentkowski, Emil	SC DHfK Leipzig	9	8,1	8	7	25,6	12	6:30	7	4,20	5	11,47
510	Quick, August	SG LVB Leipzig	10	10,3	11	10	27,2	9	5:56	11	4,40	11	7,29
503	Gehrke, Ben	KT Sachsen-Anhalt	11	10,5	10	12	28,4	8	5:55	11	4,40	12	0,00
506	Schulz, Tjorben	KV Brandenburger Adler	12	11,4	14	13	29,5	7	5:54	7	4,20	12	0,00
511	Schmidt, Armin	KV Brandenburger Adler	13	12,1	12	11	28,1	14	3:00	14	4,60	10	7,56
500	Milowsky, Fynn-Luca	VK Dresden	14	12,2	13	14	29,8	13	6:46	3	4,00	12	0,00

C w. SchA 14J					1000m	100m		Lauf		Sprint		Schocken	
Nummer	Name	Verein	Rang	Punkte	Rang	Rang	Zeit	Rang	Zeit	Rang	Best	Rang	Best
552	Wagner, Lilly	KTB Berlin	1	2,1	2	3	27,9	1	6:30	1	4,30	3	9,80
550	Pauer, Ida-Marie	KT Sachsen-Anhalt	2	2,5	3	1	27,2	3	6:40	1	4,30	6	9,00
541	Müller, Luisa	SG LVB Leipzig	2	2,5	1	2	27,4	4	6:44	6	4,60	2	10,10
543	Jugelt, Lina	KV Brandenburger Adler	4	5,5	4	4	28,4	9	7:05	5	4,50	8	8,70
546	Meier, Anouk	SG LVB Leipzig	5	6,5	6	7	30,8	11	7:53	3	4,40	1	10,80
540	Legler, Helene	VK Dresden	6	6,6	5	6	29,2	6	6:58	9	4,70	12	7,70
542	Arnold, Liselotte	SC DHfK Leipzig	7	7,2	7	5	28,6	12	8:03	6	4,60	6	9,00
549	Kläber, Lara Emilie	SC DHfK Leipzig	8	7,5	9	9	32,2	7	7:02	3	4,40	4	9,70
545	Kohlar, Jule	VK Dresden	9	8,4	8	11	33,3	1	6:30	12	4,90	13	7,50
547	Jaedicke, Karo	KT Sachsen-Anhalt	10	8,7	9	10	33,1	5	6:58	9	4,70	11	8,00
551	Knop, Mathilda	VK Dresden	11	9,1	10	8	31,9	13	8:18	6	4,60	5	9,20
553	Lehmann, Anna	KT Sachsen-Anhalt	12	10,9	12	13	51,6	8	7:03	9	4,70	9	8,60
548	Reck, Cora	VK Dresden	13	11,2	11	12	34,6	10	7:32	13	5,00	10	8,10

K m. SchA 13J					1000m	100m		Lauf		Sprint		Schocken		
Nummer	Name	Verein	Rang	Punkte	Rang	Rang	Zeit	Rang	Zeit	Rang	Best	Rang	Best	
378	Tietze, Anton	KT Sachsen-Anhalt	1	2,2	2	2	4	22,2	1	5:10	1	3,80	1	12,80
372	Ahrens, Jannik	KV Brandenburger Adler	2	2,9	1	1	1	21,9	6	5:37	4	4,10	7	11,20
380	Diener, Bruno	KV Brandenburger Adler	3	3,4	5	1	1	21,9	2	5:17	8	4,20	4	11,90
395	Georgi, Noel	KC Dresden	4	4,4	3	7	7	22,9	5	5:32	2	3,90	2	12,40
405	Rapsch, Oliver	KV Brandenburger Adler	5	5,4	4	6	6	22,6	4	5:27	4	4,10	12	10,20
387	Schübel, Loius	USV Jena	6	8,2	9	3	3	22,1	19	5:56	3	4,00	5	11,70
384	Lier, Lasse	KV Brandenburger Adler	7	8,3	7	11	11	23,4	3	5:27	4	4,10	19	9,00
397	Moroni, LEEVE	SC DHfK Leipzig	9	9,0	6	9	9	23,2	13	5:53	8	4,20	11	10,70
377	Grusnewitsch, Nikita	KV Brandenburger Adler	10	9,3	8	8	8	23,0	7	5:38	8	4,20	23	8,80
376	Thom, Max	KT B Berlin	11	11,6	12	11	11	23,4	17	5:56	8	4,20	5	11,70
393	Kerzel, Mateo	KT Sachsen-Anhalt	12	12,2	10	13	13	23,8	21	5:58	8	4,20	3	12,20
390	Wilde, Leander Konstantin	KVL Dresden	13	13,5	13	17	17	25,0	8	5:48	4	4,10	25	8,40
370	Biliavskiy, Nikita	SC DHfK Leipzig	14	14,5	14	9	9	23,2	24	6:14	14	4,30	14	9,30
365	Altepost, Matteo	KV Brandenburger Adler	15	14,7	15	13	13	23,8	18	5:56	17	4,40	10	10,90
375	Schewe, Nikita	KC Dresden	16	15,1	11	16	16	24,3	9	5:48	33	4,60	19	9,00
392	Csides, Neo	KV Brandenburger Adler	17	17,4	16	18	18	25,1	21	5:58	17	4,40	13	9,90
360	Mucha, Lennart	KC Dresden	18	19,4	17	27	27	26,5	10	5:49	17	4,40	25	8,40
407	Lorenz, Patrice	Rotation Berlin	19	20,8	21	22	22	25,5	15	5:54	33	4,60	16	9,10
399	Nohr, Aiden	WSC Blau-Weiß Tegel	19	20,8	19	18	18	25,1	26	6:20	17	4,40	28	8,30
396	Peik, Otto	KT B Berlin	21	21,8	20	24	24	25,8	16	5:56	26	4,50	28	8,30
385	Nevinchanyi, Nikita	SC DHfK Leipzig	22	22,2	22	15	15	24,2	38	6:59	26	4,50	9	11,00
361	Wilsdorf, Felix	KT B Berlin	23	22,3	23	26	26	26,4	27	6:24	14	4,30	8	11,10
368	Eggert, Bjarne Einar	KC Dresden	24	23,3	25	21	21	25,4	25	6:15	17	4,40	28	8,30
386	Barthel, Jonah	SG Lauenhain	25	25,1	24	23	23	25,6	28	6:29	26	4,50	28	8,30
371	Weniger, Niklas	KKC Berlin	26	25,2	27	20	20	25,3	36	6:44	14	4,30	25	8,40
391	Kamenz, Jasper	SG LVB Leipzig	27	26,2	26	35	35	27,6	12	5:51	17	4,40	38	7,50
363	Richter, Frederik	KKC Berlin	28	27,5	29	25	25	26,1	23	6:07	33	4,60	34	8,00
401	Engelhardt, Niklas	USV Jena	29	27,9	28	29	29	26,6	30	6:34	26	4,50	22	8,90
400	Fröhner, Karl	SG Lauenhain	30	28,3	32	30	30	26,7	11	5:50	33	4,60	42	6,80
406	Bruns, Bünje	KT Sachsen-Anhalt	30	28,3	30	32	32	26,9	14	5:53	26	4,50	43	6,40
364	Brötzmann, Nicolas	WSC Blau-Weiß Tegel	32	28,7	33	27	27	26,5	33	6:38	17	4,40	24	8,50
381	Otte, Jannis	KT Sachsen-Anhalt	33	30,7	31	34	34	27,4	35	6:39	26	4,50	16	9,10
383	Bingel, Nils	KC Dresden	34	31,6	35	37	37	27,8	32	6:35	17	4,40	19	9,00
394	Schwarz, Theodor	Rotation Berlin	35	33,9	36	35	35	27,6	45	3:00	8	4,20	28	8,30
408	Wanka, Thees	SC Berlin-Gruenau	35	33,9	34	33	33	27,2	29	6:30	39	4,80	41	7,20
402	Völz, Arne	TSG Calbe	37	35,6	37	31	31	26,8	39	7:12	38	4,70	36	7,80
404	Endler, Simon	ESV Cottbus	38	35,7	38	38	38	28,0	31	6:35	33	4,60	34	8,00
379	Begler, Benjamin	Rotation Berlin	39	38,3	43	42	42	29,3	37	6:57	26	4,50	28	8,30
398	Apfeld, Mika	KKC Berlin	40	38,6	41	38	38	28,0	33	6:38	40	4,90	43	6,40
389	Burde, Ole	KK Charlottenburg	41	39,1	40	43	43	29,5	42	7:36	42	5,10	16	9,10
403	Schuhmacher, Nico	KK Charlottenburg	42	40,4	39	40	40	28,6	44	10:08	43	5,30	36	7,80
388	Zilke, Fabian	TSG Calbe	43	40,8	42	41	41	28,9	40	7:33	40	4,90	39	7,30
374	Frank, Marc	Rotation Berlin	44	43,5	45	44	44	29,8	43	8:43	43	5,30	39	7,30
367	Goerke, Paul	Rotation Berlin	45	43,7	44	45	45	30,6	41	7:36	45	5,40	43	6,40
373	Sommer, Fiete	KT Sachsen-Anhalt	DSQ	8,7		5	5	22,4	20	5:57	17	4,40	15	9,20

K w. SchA 13J					1000m	100m		Lauf		Sprint		Schocken		
Nummer	Name	Verein	Rang	Punkte	Rang	Rang	Zeit	Rang	Zeit	Rang	Best	Rang	Best	
481	Pauli, Eva	KV Brandenburger Adler	1	2,2	1	1	2	23,7	3	6:02	4	4,20	3	9,83
471	Geißler, Annabell	BW Dresden	2	4,2	3	3	3	23,8	11	6:35	1	4,00	1	11,00
488	Blume, Malin	KTB Berlin	3	6,1	2	1	1	23,2	15	6:39	12	4,40	10	9,01
476	Stackfleth, Romy	KT Sachsen-Anhalt	4	7,4	8	8	8	25,9	2	6:01	4	4,20	18	8,60
451	Lorenz, Finja	KV Brandenburger Adler	5	7,9	4	4	4	24,4	16	6:47	12	4,40	11	9,00
492	Kirsch, Lena	Hallescher KC	6	8,2	6	5	5	25,7	20	6:52	4	4,20	5	9,44
489	Stark, Valerie	KT Sachsen-Anhalt	7	8,3	5	19	19	27,0	4	6:17	1	4,00	2	9,86
482	Peters, Lea	KTB Berlin	8	8,5	7	8	8	25,9	14	6:37	3	4,10	9	9,11
459	Büsch, Talea	KV Brandenburger Adler	9	9,1	9	11	11	26,3	5	6:21	4	4,20	17	8,63
490	Lorenz, Ronja	KV Brandenburger Adler	10	11,1	10	10	10	26,0	6	6:26	23	4,60	16	8,65
458	Mäder, Samia	KTB Berlin	11	11,8	11	14	14	26,6	9	6:32	18	4,50	7	9,33
474	Rabe, Lara	KV Brandenburger Adler	12	12,7	14	7	7	25,8	13	6:37	30	4,70	8	9,25
484	Schneider, Frieda	Hallescher KC	13	13,7	16	14	14	26,6	8	6:30	18	4,50	13	8,76
464	Kleinschmidt, Lena	KV Brandenburger Adler	13	13,7	12	5	5	25,7	23	6:59	18	4,50	22	8,36
453	Heller, Linnea	BW Dresden	15	14,4	13	14	14	26,6	10	6:34	23	4,60	20	8,43
487	Piske, Maxie	KV Brandenburger Adler	16	15,3	17	20	20	27,2	1	5:58	12	4,40	28	7,63
461	Dreko, Pia	KV Brandenburger Adler	17	16,1	18	12	12	26,5	19	6:49	8	4,30	25	8,05
467	Sachsenröder, Hannaf	Hallescher KC	18	17,0	15	17	17	26,7	7	6:28	23	4,60	37	6,84
454	Dommach, Jette	KV Brandenburger Adler	19	18,8	20	24	24	27,8	21	6:57	8	4,30	6	9,41
466	Gabriel, Lia	KT Sachsen-Anhalt	20	19,2	21	12	12	26,5	24	7:00	18	4,50	27	7,78
485	Költz, Paula	KK Charlottenburg	21	20,3	25	26	26	28,3	17	6:48	12	4,40	4	9,69
465	Werner, Lea	KTB Berlin	22	20,9	19	17	17	26,7	26	7:04	34	4,90	15	8,69
456	Müller, Annabelle	TSG Calbe	23	21,7	22	23	23	27,7	31	7:15	8	4,30	12	8,81
479	Sehm, Merle	SG Lauenhain	24	24,4	26	26	26	28,3	25	7:03	12	4,40	26	7,99
477	Weidner, Nora	Hallescher KC	25	24,6	27	25	25	28,1	12	6:36	32	4,80	34	7,33
457	Albrecht, Zoe	KV Brandenburger Adler	26	25,6	23	35	35	29,5	28	7:09	12	4,40	14	8,71
480	Jarchow, Josephine	BKV	27	25,8	24	29	29	28,7	22	6:57	23	4,60	32	7,36
475	Luge, Alva	KTB Berlin	28	27,5	29	32	32	28,9	18	6:49	23	4,60	33	7,34
491	Fink, Emily	KTB Berlin	29	28,0	28	20	20	27,2	33	7:31	34	4,90	36	7,01
450	Stoyke, Lilly	KK Charlottenburg	30	29,1	30	22	22	27,5	38	8:13	30	4,70	29	7,51
470	Ekiz, Ceylan	BKV	31	29,4	33	33	33	29,1	27	7:08	23	4,60	19	8,57
486	Schwarzer, Nina Johar	SG Lauenhain	32	31,3	36	29	29	28,7	37	7:54	23	4,60	21	8,37
460	Kleshchenko, Mariia	SC DHfK Leipzig	33	31,7	36	36	36	29,8	29	7:11	8	4,30	35	7,24
468	Trancon, Elena	KK Charlottenburg	34	32,0	32	37	37	29,9	36	7:43	18	4,50	23	8,21
469	Jäckel, Marla	SG Lauenhain	35	32,2	31	28	28	28,4	34	7:34	39	5,10	38	6,56
462	Moritz, Pia	WS Schwedt	36	32,6	34	34	34	29,3	30	7:13	32	4,80	30	7,45
463	Hoffmann, Marissa	WSC Blau-Weiß Tegel	37	33,4	35	31	31	28,8	39	8:18	34	4,90	24	8,13
493	Horch, Felicitas	KV Brandenburger Adler	38	37,1	38	39	39	32,2	32	7:22	37	5,00	39	6,16
472	Kühnaß, Mia	TSG Calbe	39	37,3	37	38	38	30,8	40	8:21	37	5,00	31	7,43
473	Troschke, Zara	KV 96 Halle	40	38,7	39	40	40	35,8	35	7:36	40	5,20	40	5,43

C m. SchA 13J					1000m	100m		Lauf		Sprint		Schocken	
Nummer	Name	Verein	Rang	Punkte	Rang	Rang	Zeit	Rang	Zeit	Rang	Best	Rang	Best
526	Coureau, Dimitri	KV Brandenburger Adler	1	1,0	1	1	24,8	1	5:35	1	4,10	1	12,76
532	Mischke, Willy	KV Brandenburger Adler	2	2,6	2	2	26,2	3	5:56	3	4,30	5	9,75
530	Kießling, Marvin	SG LVB Leipzig	3	4,0	3	5	27,4	3	5:56	3	4,30	7	7,68
529	Ermisch, Moritz	KT Sachsen-Anhalt	4	4,1	4	3	27,2	2	5:55	10	4,90	6	8,47
523	von Ziemer, Javed	KV Brandenburger Adler	5	4,4	6	3	27,2	5	6:07	5	4,40	2	10,73
533	Faber, Fynn Ole	SC DHfK Leipzig	6	5,7	5	5	27,4	9	6:58	5	4,40	4	9,79
524	Leers, Carlo	SC DHfK Leipzig	7	7,0	8	7	27,6	10	7:08	2	4,20	3	10,56
528	Mein, Chris-Leander	KV Brandenburger Adler	8	8,0	7	9	31,1	7	6:42	7	4,50	11	6,69
525	Sommerfeld, Leon	KTB Berlin	9	9,3	9	11	32,9	6	6:32	8	4,60	13	6,55
521	Grundel-Kawano, Thomas T	KT Sachsen-Anhalt	10	10,5	11	10	32,8	11	7:14	10	4,90	10	6,89
527	Padalka, Mykhailo	SC DHfK Leipzig	10	10,5	10	8	30,8	13	8:27	13	5,80	12	6,61
520	Hermann, Lucas Marvin	KTB Berlin	12	10,6	12	12	35,0	8	6:54	9	4,80	9	7,09
522	Bock, Erik	WS Schwedt	13	12,2	13	13	39,3	12	7:34	12	5,10	8	7,51

C w. SchA 13J													
Nummer	Name	Verein	Rang	Punkte	1000m Rang	100m Rang	Zeit	Lauf Rang	Zeit	Sprint Rang	Best	Schocken Rang	Best
567	Oberpichler, Emma	KV Brandenburger Adler	1	1,9	1	2	29,7	1	6:29	5	4,40	3	10,10
574	Hoppe, Finja	KC Jeßnitz	2	2,2	2	1	27,0	5	6:33	2	4,30	1	12,70
572	Gustmann, Zoey	KV Brandenburger Adler	3	4,2	3	5	30,8	2	6:30	7	4,50	7	8,90
569	Laube, Enya	KV Brandenburger Adler	4	5,9	6	3	30,3	9	6:54	11	4,60	3	10,10
562	Silva Breunig, Milena	SC DHfK Leipzig	5	6,8	9	6	31,1	10	6:57	1	4,10	2	10,60
563	Teodulo, Zoe	KV Brandenburger Adler	6	6,9	9	7	31,6	4	6:32	7	4,50	6	9,00
560	Grabe, Hedwig	KV Brandenburger Adler	7	7,4	8	9	31,8	6	6:36	2	4,30	9	8,80
573	Röver, Lilli Marlen	KT Sachsen-Anhalt	8	7,5	4	4	30,6	13	7:24	15	4,80	10	8,50
564	Waldhelm, Annifried	KT Sachsen-Anhalt	9	7,8	5	8	31,7	7	6:41	12	4,70	13	7,20
561	Wolf, Lara Sophie	KT Sachsen-Anhalt	10	8,2	7	11	32,5	8	6:47	7	4,50	5	9,70
570	Bach, Tabea	KT Sachsen-Anhalt	11	10,8	11	10	32,3	15	7:50	5	4,40	10	8,50
565	Siwula, Selma	KV Brandenburger Adler	12	10,9	12	14	36,5	11	6:58	2	4,30	7	8,90
568	Wagner, Amelie	KTB Berlin	13	11,1	13	13	35,1	3	6:31	12	4,70	15	5,30
566	Beernink, Hanna	VK Dresden	14	11,8	10	12	32,6	14	7:28	12	4,70	12	7,60
571	Reil, Emma Cheyenne	KV 96 Halle	15	13,2	14	15	46,6	12	7:09	7	4,50	14	6,80

K m. SchB 12J					2000m		Lauf		Schocken	
Nummer	Name	Verein	Rang	Punkte	Punkte	Zeit	Punkte	Zeit	Punkte	Best
81	Kopka, Linus	WSFP	1	337,9	105,8	10:27.740	172,6	03:32.43	59,5	8,95
31	Hilbrich, Frederik	Rotation Berlin	2	318,5	105,5	10:28.470	159,6	03:45.39	53,4	8,34
64	Heinrich, Fritz	BKV	3	305,1	102,7	10:36.790	158,9	03:46.11	43,5	7,35
35	Mund, Yonid	KK Börde Magdeburg	4	296,4	98,4	10:49.720	148,4	03:56.58	49,6	7,96
80	Altmann, Florian	BKV	5	294,1	86,3	11:26.210	158,8	03:46.21	49,0	7,90
59	Borchardt, Ben	WS Schwedt	6	288,7	93	11:05.930	141,7	04:03.34	54,0	8,40
40	Behner, Gabriel	BW Dresden	7	283,9	76,4	11:55.900	162,5	03:42.55	45,0	7,50
65	Pohl, Max	WSFP	8	282,8	86,7	11:25.050	145,6	03:59.37	50,5	8,05
49	Wolf, Jonathan	BW Barby	9	281,3	94,3	11:02.110	150,5	03:54.52	36,5	6,65
56	Friedrich, Bruno	SC DHfK Leipzig	10	277,4	88,3	11:20.090	156,6	03:48.40	32,5	6,25
58	Schollbach, Bastian	SC Magdeburg	11	274,7	91,4	11:10.670	146,8	03:58.16	36,5	6,65
50	Wedhorn, Konstantin	WSFP	12	274,4	74,7	12:00.910	161,7	03:43.27	38,0	6,80
53	Schiffke, Erwin	KC Potsdam	13	272,6	83,9	11:33.260	144,7	04:00.34	44,0	7,40
70	Braeuer, Tom	KC Potsdam	14	271,2	66,5	12:25.480	158,7	03:46.27	46,0	7,60
69	Boy, Louis	Stahl Finow	15	270,3	87,4	11:22.890	149,4	03:55.58	33,5	6,35
45	Böhme, Anton	BW Dresden	16	268,0	77,1	11:53.820	162,9	03:42.08	28,0	5,80
74	Prenzler, Sebastian	ESV Cottbus	17	267,1	79,7	11:45.960	136,9	04:08.14	50,5	8,05
61	Ihle, Jakob	KKC Berlin	18	263,5	92,9	11:06.420	129,6	04:15.38	41,0	7,10
32	Schugk, Viktor	SC Berlin-Gruenau	19	262,6	71,5	12:10.390	156,6	03:48.42	34,5	6,45
76	Große, Luan	BW Dresden	20	257,9	87,6	11:22.280	123,8	04:21.21	46,5	7,65
42	Rogall, Nils	KK Börde Magdeburg	21	251,9	72,9	12:06.430	156,0	03:49.02	23,0	5,30
38	Okunev, Daniel	WSFP	22	251,4	61,2	12:45.120	149,7	03:55.33	40,5	7,05
43	Schoetensack, Christian	BW Barby	23	238,8	81,3	11:41.080	122,0	04:23.05	35,5	6,55
51	Bartsch, Jakob	Rotation Berlin	24	235,0	56,7	13:03.170	155,8	03:49.18	22,5	5,25
62	Röttger, Mats	KK Börde Magdeburg	25	233,7	79,7	11:45.780	126,5	04:18.50	27,5	5,75
39	Lönne, Theodor Joost	Eberswalde	26	231,5	77,7	11:51.830	109,8	04:35.24	44,0	7,40
68	Ulm, Pepe	SC Berlin-Gruenau	27	227,7	67,3	12:23.190	126,9	04:18.10	33,5	6,35
77	Braun, Paul	KKC Berlin	28	227,6	67,1	12:23.810	136,0	04:09.05	24,5	5,45
48	Ensberg, Emil	KK Börde Magdeburg	29	225,7	70,4	12:13.930	131,8	04:13.18	23,5	5,35
47	Heller, Gustav	BW Dresden	30	225,4	67,4	12:22.810	120,0	04:25.02	38,0	6,80
67	Thamke, Raphael	Rotation Berlin	31	224,7	66	12:27.140	139,7	04:05.29	19,0	4,90
54	Sander, Adrian	BGK	32	223,5	49,3	13:32.720	133,7	04:11.30	40,5	7,05
66	Steinmeyer, Edgar	Eberswalde	33	215,8	63,5	12:36.160	118,8	04:26.24	33,5	6,35
73	Adler, Emil	SC DHfK Leipzig	34	212,2	38,2	14:17.260	132,5	04:12.49	41,5	7,15
72	Höffling, August	GK90 Berlin	35	201,7	59,4	12:52.360	112,8	04:32.18	29,5	5,95

55	Durin, Ben Luca	GK90 Berlin	36	200,9	52,4	13:20.600	120,0	04:25.02	28,5	5,85
30	Tomm, Ole	Eberswalde	37	197,4	0	DSQ	154,9	03:50.11	42,5	7,25
46	Mackowiak, Jonas	KKC Berlin	38	195,7	40,6	14:07.790	130,6	04:14.39	24,5	5,45
41	Plückhahn, Hauke	KKC Berlin	39	191,7	0	DNS	146,6	03:58.36	45,1	7,51
36	Zick, Finjus	BW Barby	40	189,1	68,2	12:20.390	100,9	04:44.08	20,0	5,00
60	Hubricht, Justus	BW Dresden	41	180,0	66,1	12:26.810	80,4	05:04.58	33,5	6,35
63	Alkewitz, Damon	BW Barby	42	179,3	76	11:56.880	54,8	05:40.34	48,5	7,85
75	Meinhold, Luca	HKC Berlin	43	162,1	63,6	12:35.470	63,0	05:24.08	35,5	6,55
79	Müller, Lennart	BW Barby	44	159,5	0	DNS	115,0	04:30.02	44,5	7,45
71	Puchert, Luca	BGK	45	155,1	40,2	14:09.390	95,9	04:49.08	19,0	4,90
78	Ernst, Heinrich	KK Börde Magdeburg	46	150,9	0	DNF	128,9	04:16.08	22,0	5,20

K w. SchB 12J					2000m		Lauf		Schocken	
Nummer	Name	Verein	Rang	Punkte	Punkte	Zeit	Punkte	Zeit	Punkte	Best
142	Orphal, Pia	KC Potsdam	1	301,7	91,7	11:09.860	149,8	03:55.20	60,2	9,02
152	Richter, Shania	KSV Flöha	2	288,5	99,5	10:46.650	132,0	04:13.04	57,0	8,70
163	Karoske, Emma	Rathenower WSV	3	286,8	88,7	11:18.780	154,4	03:50.58	43,7	7,37
150	Naumann, Leah Melina	KC Jeßnitz	4	246,5	61,8	12:42.960	145,7	03:59.32	39,0	6,90
147	Kühne, Mia Sophie	TSG Calbe	4	246,5	85,5	11:28.510	126,7	04:18.29	34,3	6,43
149	Handrick, Mia Fay	SG LVB Leipzig	6	246,2	82,5	11:37.590	126,7	04:18.27	37,0	6,70
153	Parsche, Stina	TSG Calbe	7	245,7	88,1	11:20.630	123,6	04:21.36	34,0	6,40
159	Mesenberg, Maria	KC Potsdam	8	244,5	66,6	12:25.300	146,9	03:58.14	31,0	6,10
164	Meyer, Maxima	BKV	9	237,2	73,1	12:05.590	135,4	04:09.58	28,7	5,87
134	Gierspeck, Amy	ESV Döbeln	10	236,5	62,2	12:41.150	127,8	04:17.24	46,5	7,65
136	El Mourabiti, Hanna	HKC Berlin	11	234,2	73,9	12:03.310	131,8	04:13.24	28,5	5,85
158	Steuernagel, Elsa	SC DHfK Leipzig	12	231,7	84,5	11:31.530	111,8	04:33.24	35,4	6,54
141	Lühmann, Freda	SC DHfK Leipzig	13	225,8	62,8	12:39.000	132,0	04:13.05	31,0	6,10
130	Witt, Valentina	WSV Stahl	14	223,5	80,9	11:42.310	115,6	04:29.39	27,0	5,70
144	Unger, Annabell	KC Jeßnitz	15	221,7	77,4	11:52.920	110,0	04:35.04	34,3	6,43
135	Thielicke, Lilly	KC Jeßnitz	16	219,8	63,4	12:36.410	119,9	04:25.11	36,5	6,65
137	Barchmann, Nina	KSV Flöha	17	214,1	69,9	12:15.270	95,7	04:49.34	48,5	7,85
132	Dzierzanowski, Fina Eva Elis	SC Berlin-Gruenau	18	212,5	61,1	12:45.460	124,9	04:20.08	26,5	5,65
155	Matthes, Lea	HKC Berlin	19	210,7	57,8	12:58.740	123,7	04:21.29	29,2	5,92
143	Grösser, Yara Charlotte	WSFP	20	205,2	71,2	12:11.400	101,5	04:43.49	32,5	6,25
140	Schlag, Fiona	SG LVB Leipzig	21	199,3	70	12:15.030	108,5	04:36.46	20,8	5,08
146	Zehn, Annika	KSV Flöha	22	196,3	51,2	13:25.140	109,6	04:35.39	35,5	6,55
131	Kurzhaus, Eva	Rotation Berlin	23	196,1	60,4	12:48.580	116,7	04:28.30	19,0	4,90
162	Friedrich, Mara	KKC Berlin	24	193,2	37	14:22.140	124,8	04:20.17	31,4	6,14
145	Toriedt, Charlotte	HKC Berlin	25	185,1	52,3	13:20.880	84,8	05:00.21	48,0	7,80
148	Mainert, Melina	WSC Blau-Weiß Tegel	26	179,8	62,4	12:40.320	91,8	04:53.23	25,6	5,56
138	Schröter, Maja	TSG Calbe	27	170,7	55,8	13:06.830	90,9	04:54.08	24,0	5,40
133	Wlasak, Anna	KK Börde Magdeburg	28	167,8	39,3	14:12.730	109,0	04:36.05	19,5	4,95
160	Winkelmann, Greta	WS Schwedt	29	166,4	17,1	15:41.740	115,7	04:29.29	33,6	6,36
156	Fechner, Lotti	KSV Flöha	30	155,8	63,8	12:34.840	50,3	05:49.30	41,7	7,17
154	Goldmann, Ella	KC Jeßnitz	31	137,6	43,7	13:55.020	59,2	05:31.58	34,7	6,47
157	Schlichting, Charlotte	WSC Blau-Weiß Tegel	32	126,1	37,9	14:18.560	76,6	05:08.36	11,6	4,16
139	Kippka, Mia Sophie	WSC Blau-Weiß Tegel	33	106,2	0	17:44.940	81,7	05:03.34	24,5	5,45
161	Neumann, Luise Lilly	GK90 Berlin	34	102,0	0	DNF	75,0	05:10.02	27,0	5,70

C m. SchB 12J					2000m		Lauf		Schocken	
Nummer	Name	Verein	Rang	Punkte	Punkte	Zeit	Punkte	Zeit	Punkte	Best
228	Bemmann, Carlo	SG LVB Leipzig	1	307,3	97,5	11:52.570	161,9	03:43.11	47,9	7,79
220	Quick, Arthur	SG LVB Leipzig	2	270,9	81	12:42.050	151,9	03:53.08	38,0	6,80
229	Schlichting, Toni	SC Magdeburg	3	259,6	73,3	13:05.210	156,7	03:48.34	29,6	5,96
234	Schlichting, Theo	SC Magdeburg	4	259,1	73	13:06.000	142,6	04:02.39	43,5	7,35
236	Stoye, Leopold	KV 96 Halle	5	247,6	54,9	14:10.240	163,6	03:41.37	29,1	5,91
231	Mandel, Ben Junis	Rathenower WSV	6	241,5	52,6	14:19.470	157,5	03:47.52	31,4	6,14
233	Bohmke, Sebastian	SG LVB Leipzig	7	235,7	54	14:13.900	145,9	03:59.08	35,8	6,58
221	Marske, Monty	Rathenower WSV	8	226,6	50,5	14:27.980	140,6	04:04.40	35,5	6,55
230	Retzlaw, Yuma	KV 96 Halle	9	221,2	59,1	13:53.590	121,9	04:23.14	40,2	7,02
223	Szymanski, Lukas	SG Spremberg	10	216,4	29,3	15:52.790	145,8	03:59.18	41,3	7,13
227	Fechner, Leon	Stahl Finow	11	190,4	19,6	16:31.610	131,6	04:13.43	39,2	6,92
226	Haferung, Felix	WS Schwedt	12	190,3	27,4	16:00.470	139,6	04:05.37	23,3	5,33
222	Böthel, Matti	SG LVB Leipzig	13	178,5	53,7	14:15.260	99,8	04:45.18	25,0	5,50
235	Scheler, Joschua	SG LVB Leipzig	14	154,0	0	DNF	127,6	04:17.36	26,4	5,64
224	Hobrack, Casimir	VK Dresden	15	152,2	16,9	16:42.440	109,7	04:35.33	25,6	5,56

C w. SchB 12J					2000m		Lauf		Schocken	
Nummer	Name	Verein	Rang	Punkte	Punkte	Zeit	Punkte	Zeit	Punkte	Best
262	Folgmann, Lina	Stahl Finow	1	246,7	64,8	13:30.700	139,7	04:05.29	42,2	7,22
261	Lemus Teixeira, Lyani Zoé	SC Magdeburg	2	171,4	21,1	16:25.450	116,6	04:28.35	33,7	6,37
260	Leege, Annelie	Rathenower WSV	3	154,9	5,7	17:27.310	108,5	04:36.49	40,7	7,07

K m. SchB 11J					2000m		Lauf		Schocken	
Nummer	Name	Verein	Rang	Punkte	Punkte	Zeit	Punkte	Zeit	Punkte	Best
109	Weska, Oskar	Rathenower WSV	1	329,0	86,3	11:26.220	162,5	03:42.55	80,2	11,02
106	Döbold, Jannes	Hallescher KC	2	308,2	89,2	11:17.280	156,6	03:48.40	62,4	9,24
111	Emmerich, Justus	Eberswalde	3	304,0	80,8	11:42.680	159,6	03:45.39	63,6	9,36
110	Kaemmerer, Henri	KK Börde Magdeburg	4	299,5	89,1	11:17.610	154,9	03:50.11	55,5	8,55
125	Petersen, Emil	KC Potsdam	5	297,5	85,5	11:28.540	149,9	03:55.11	62,1	9,21
107	Munck, Tajo	KC Potsdam	6	295,0	79,8	11:45.740	156,0	03:49.02	59,2	8,92
94	Frommeld, Maximilian	USV Jena	7	276,4	79,8	11:45.660	121,9	04:23.08	74,7	10,47
91	Schmack, Jacob	Rathenower WSV	8	276,0	79,4	11:46.720	121,8	04:23.21	74,8	10,48
92	Hummel, Florian	KK Börde Magdeburg	9	267,5	81,7	11:40.030	140,8	04:04.24	45,0	7,50
116	Menzel, Max	Hallescher KC	10	262,6	83,3	11:34.980	125,8	04:19.21	53,5	8,35
124	Frank, Valentino	SG Lauenhain	11	260,3	79,7	11:45.880	108,7	04:36.27	71,9	10,19
115	Thauer, Josef	SG Spremberg	12	256,1	59,4	12:52.490	145,6	03:59.37	51,1	8,11
104	Vötisch, Tim	SG Lauenhain	13	255,8	49,9	13:30.510	137,0	04:44.08	68,9	9,89
120	Pusch, Rafael	SG Spremberg	14	255,0	65,8	12:27.710	134,7	04:10.27	54,5	8,45
108	Hoffmann, Timm	SC Magdeburg	15	249,7	53,9	13:14.310	149,7	03:55.33	46,1	7,61
102	Böhm, Arik	SC Berlin-Gruenau	16	248,8	55,4	13:08.230	148,4	03:56.58	45,0	7,50
118	Förster, Kurt	BGK	17	241,8	37,5	14:19.930	149,7	03:55.30	54,6	8,46
93	Friedeck, Tim	KKC Berlin	18	237,2	55,2	13:09.070	136,8	04:08.24	45,2	7,52
101	Stark, Jakob	BW Barby	19	227,6	61	12:45.890	108,5	04:36.49	58,1	8,81
103	Graumüller, Maximilian	BGK	20	227,0	49,1	13:33.590	147,0	03:57.96	30,9	6,09
123	Schenker, Hannes	SC Berlin-Gruenau	21	217,9	52,7	13:19.280	129,5	04:15.52	35,7	6,57
100	Möckel, Johann	SC DHfK Leipzig	22	215,4	36,6	14:23.800	135,5	04:09.52	43,3	7,33
117	Janda, Theo	SC Berlin-Gruenau	23	212,2	50,2	13:29.310	138,7	04:06.30	23,3	5,33
114	Ulbricht, Kilian	SG Lauenhain	24	207,9	47,9	13:38.530	99,8	04:45.18	60,2	9,02
113	Mende, Florian	BGK	25	207,3	55,7	13:07.160	109,8	04:35.24	41,8	7,18
97	Dupont, Karl	BKV	26	200,3	0	DNF	149,6	03:55.43	50,7	8,07
119	Baum, Pepe	SG Lauenhain	27	198,3	40,4	14:08.450	100,4	04:44.55	57,5	8,75
99	Siegfried, Wilhelm	Rotation Berlin	28	195,0	49,6	13:31.600	93,7	04:51.34	51,7	8,17
98	Heinrich, Jarne	GK90 Berlin	29	191,8	42,5	14:00.060	111,6	04:33.37	37,7	6,77
122	Boldt, Arthur	BGK	30	184,0	48	13:38.020	95,9	04:49.08	40,1	7,01
127	Danke, Julian	WSC Blau-Weiß Tegel	31	161,2	0	DNF	129,5	04:15.49	31,7	6,17
126	Groth, Maximilian	WSC Blau-Weiß Tegel	32	152,4	40,1	14:09.530	99,6	04:45.39	12,7	4,27

K w. SchB 11J					2000m		Lauf		Schocken	
Nummer	Name	Verein	Rang	Punkte	Punkte	Zeit	Punkte	Zeit	Punkte	Best
216	Beier, Leni	Blau-Weiß Wusterwitz	1	324,2	90,2	11:14.460	146,7	03:58.26	87,3	11,73
187	Hanke, Lucie	Hallescher KC	2	312,4	91,8	11:09.460	143,8	04:01.24	76,8	10,68
192	Fischer, Martha	Rathenower WSV	3	298,5	80,8	11:42.490	136,5	04:08.52	81,2	11,12
210	Römmling, Amilia	WSFP	4	277,3	81,5	11:40.610	139,8	04:05.17	56,0	8,60
182	Feigl, Julia Sóley	KC Potsdam	5	273,3	68,3	12:20.110	149,7	03:55.26	55,3	8,53
200	Seeher, Finja	Blau-Weiß Wusterwitz	6	261,8	85,4	11:28.860	112,7	04:32.27	63,7	9,37
213	Neumann, Leonie Celina	TSG Calbe	7	260,9	88,3	11:20.050	112,8	04:32.20	59,8	8,98
211	Kauffmann, Johanna	KK Börde Magdeburg	8	244,2	60,4	12:48.330	120,8	04:24.20	63,0	9,30
202	Ladendorf, Greta	KC Potsdam	9	244,0	62,5	12:40.020	107,0	04:38.05	74,5	10,45
204	Schwind, Julie	Rotation Berlin	10	243,8	68,3	12:20.180	126,7	04:18.32	48,8	7,88
201	Schmidt, Anna Luisa	Rathenower WSV	11	236,0	54,6	13:11.560	137,7	04:07.35	43,7	7,37
214	Haußen, Leni	WSC Friedersdorf	12	234,1	58,4	12:56.410	114,6	04:30.35	61,1	9,11
193	Fischer, Mira	KC Potsdam	13	226,5	0	DNF	137,0	04:08.01	89,5	11,95
184	Wildtraut, Fritzi	Rotation Berlin	14	226,4	59	12:54.020	120,0	04:25.04	47,4	7,74
190	Linsdorf, Nele	Blau-Weiß Wusterwitz	15	225,1	58	12:58.120	117,6	04:27.45	49,5	7,95
203	Selle, Frieda	SC DHfK Leipzig	16	219,9	58,6	12:55.420	107,6	04:37.42	53,7	8,37
197	de Gruisbourne, Elin	KKC Berlin	17	218,7	48,3	13:36.730	126,5	04:18.49	43,9	7,39
199	Hildebrand, Elisa	WSC Blau-Weiß Tegel	18	210,8	0	DNF	136,8	04:08.17	74,0	10,40
191	Hildebrand, Charlotte	WSC Blau-Weiß Tegel	19	206,6	49,7	13:31.150	107,7	04:37.32	49,2	7,92
188	Müller, Theresa	KSV Flöha	20	206,5	58	12:57.990	82,8	05:02.24	65,7	9,57
185	Manhisse, Lina	SC Berlin-Gruenau	21	197,6	0	DSQ	144,6	04:00.42	53,0	8,30
186	Bärwald, Isabel	KKC Berlin	22	194,0	47,3	13:40.960	108,8	04:36.24	37,9	6,79
198	Erlecke, Tami	Blau-Weiß Wusterwitz	23	191,4	41	14:05.880	125,6	04:19.39	24,8	5,48
212	Hopp, Leni	GK90 Berlin	24	189,5	43,6	13:55.570	107,9	04:37.14	38,0	6,80
183	Popova, Antonina	SC DHfK Leipzig	25	188,9	37	14:21.860	94,9	04:50.09	57,0	8,70
189	Benkendorf, Fiona	ESV Döbeln	25	188,9	51,3	13:24.820	95,5	04:49.49	42,1	7,21
206	Hanke, Jette	Hallescher KC	27	188,1	52,3	13:20.700	90,8	04:54.23	45,0	7,50
209	Wulff, Luna Malin	KC Jeßnitz	28	182,4	53,6	13:15.660	60,3	05:29.42	68,5	9,85
205	Hohenwaldt, Peppina Rose	SC Berlin-Gruenau	29	179,0	3,6	16:35.500	132,7	04:12.32	42,7	7,27
207	Mogwitz, Mathilda	KSV Flöha	30	152,3	30	14:49.970	78,8	05:06.23	43,5	7,35
180	Babel, Martha	WSC Blau-Weiß Tegel	31	150,2	0	DNF	124,9	04:20.08	25,3	5,53
195	Kluth, Marie	Rotation Berlin	32	146,0	46,1	13:45.610	52,9	05:44.14	47,0	7,70
181	Krüger, Emma	Rathenower WSV	33	142,5	28,9	14:54.590	90,6	04:54.39	23,0	5,30
215	Walther, Sina	WS Schwedt	34	140,2	0	DNF	101,7	04:43.26	38,5	6,85
196	Schneider, Elinor	SC Berlin-Gruenau	35	131,9	31,9	14:42.470	92,8	04:52.21	7,2	3,72

C m. SchB 11J					2000m		Lauf		Schocken	
Nummer	Name	Verein	Rang	Punkte	Punkte	Zeit	Punkte	Zeit	Punkte	Best
251	Brendel, Edwin	KC Potsdam	1	302,5	65,6	13:28.100	154,9	03:50.11	82,0	11,20
243	Scheetz, Karl Friedrich	SG Spremberg	2	275,3	59,1	13:53.710	146,7	03:58.33	69,5	9,95
249	Barthel, Eliah	SG LVB Leipzig	3	273,6	84,4	12:31.660	138,7	04:06.27	50,5	8,05
240	Büttner, Richard	SG LVB Leipzig	4	268,3	79,6	12:46.290	135,7	04:09.27	53,0	8,30
247	Hannaske, Colin	Stahl Finow	5	259,4	61,7	13:43.400	145,7	03:59.30	52,0	8,20
250	Zoske, Matteo	Stahl Finow	6	251,3	55,3	14:08.690	140,5	04:04.46	55,5	8,55
246	Preuss, Sydney Carl	SG LVB Leipzig	7	228,7	37,4	15:20.430	134,8	04:10.18	56,5	8,65
242	Breest, Jonathan	SG LVB Leipzig	8	223,4	50,7	14:27.070	118,7	04:26.33	54,0	8,40
245	Just, Luca Alexander	VK Dresden	9	175,8	17,8	16:38.810	108,0	04:37.05	50,0	8,00
244	Theopold, Oskar	SG LVB Leipzig	10	173,6	35,1	15:29.570	115,0	04:30.05	23,5	5,35

C w. SchB 11J										
Nummer	Name	Verein	Rang	Punkte	2000m		Lauf		Schocken	
					Punkte	Zeit	Punkte	Zeit	Punkte	Best
275	Höffler, Mona	Rathenower WSV	1	235,8	28,5	15:55.920	144,8	04:00.20	62,5	9,25
277	Bode, Matilda	SG LVB Leipzig	2	222,9	45,8	14:46.910	125,0	04:20.02	52,1	8,21
271	Höffler, Xenia	Rathenower WSV	3	221,1	19,4	16:32.470	151,7	03:53.29	50,0	8,00
274	Neupert, Jonna	VK Dresden	4	217,4	39,3	15:12.640	127,7	04:17.29	50,4	8,04
279	Dahlenburg, Johanna	Rathenower WSV	5	192,0	5,2	17:29.370	130,4	04:14.58	56,4	8,64
272	Büttner, Hannah	SG LVB Leipzig	6	184,2	34,7	15:31.390	110,7	04:34.30	38,8	6,88
273	Wegner, Lilli	Stahl Finow	7	161,2	0	DNF	98,8	04:46.23	62,4	9,24
270	Köhler, Lara	SC Magdeburg	8	150,3	0	23:12.830	109,5	04:35.49	40,8	7,08
276	Köhler, Hanna	SC Magdeburg	9	140,1	0	25:30.310	102,8	04:42.24	37,3	6,73